

►► Porte étanche à l'immersion TT7

Construction tout en Inox.

Pour l'accès à des réservoirs (eau potable particulièrement) et bassins d'orage.

Porte étanche à l'immersion, jusqu'à 10 m de colonne d'eau, sens d'ouverture côté pression, prête à poser, cadre prêt à coffrer (murs d'épaisseur d'au moins 300 mm), de forme rectangulaire, construction tout en Inox AISI 304L.

Vantail, paroi intérieure en tôle Inox de 5 mm avec renforts en profilés en U, avec joint d'étanchéité périphérique de section carrée conforme aux normes alimentaires. Peintures résistantes ne nécessitant aucun entretien.

Cadre à 4 côtés, 2 brides latérales et 1 bride centrale assurent l'étanchéité périphérique. Muni d'oreilles de levage pour le transport et la manutention.

Vantail et cadre soudés sous gaz inerte, décapés en bain acide et passivés.

Variantes d'exécution :

Ouverture:

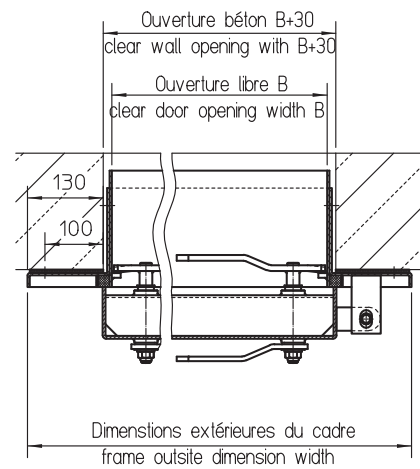
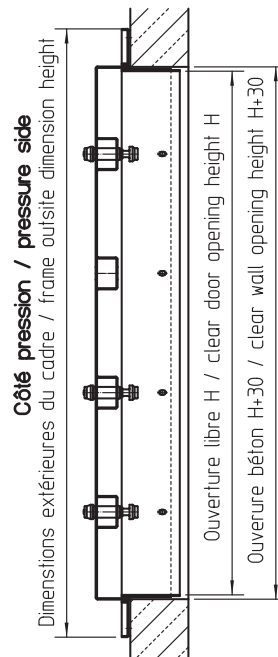
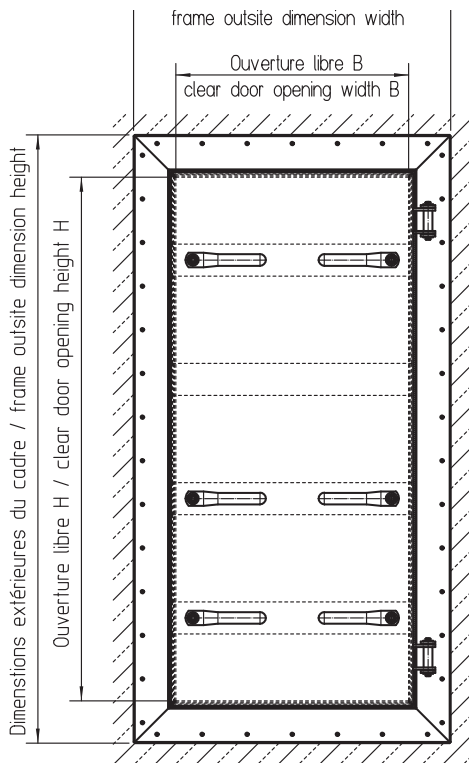
- Gauche
- Droite

Options :

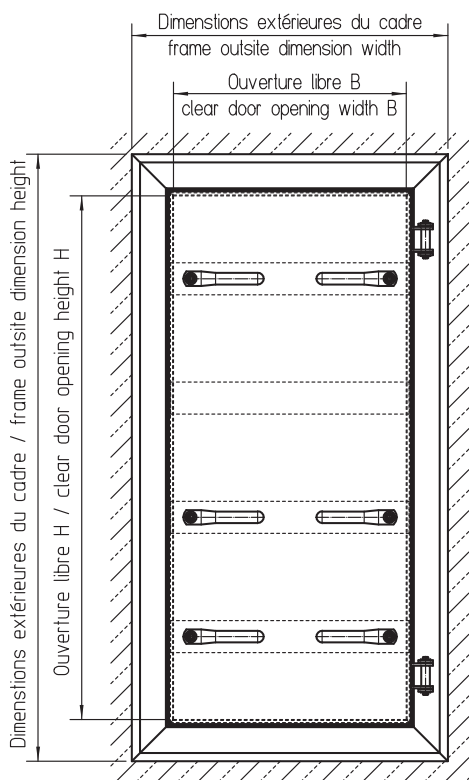
- Porte étanche pour réservoirs ronds
- Hublot d'inspection de diamètre 150 mm
- Spot étanche à l'immersion avec surface vitrée de 148 x 229 mm
- Serrure à canon européen
- Version en applique : cadre à poser dans maçonnerie existante. Dans ce cas, le mur intérieur doit être parfaitement plat, avec une tolérance de + ou - 1 mm par mètre
- Porte encadrée sur 3 côtés seulement, ouverte sur le dessus, faisant office de rambarde
- Inox AISI 316L
- Evacuation de l'eau de condensation sur la face extérieure de la porte
- Robinet de prélèvement d'échantillon sur la face extérieure de la porte
- Contacteur magnétique = indicateur de position de la porte («porte ouverte» ou «porte fermée»)
- Contacteur du verrou = indicateur de position du verrou (ouvert ou fermé)

Référence standard	Clair béton Largeur B / Hauteur H	Dimensions extérieures du cadre Largeur B / Hauteur H	Epaisseur du mur A
0800/1200	800 / 1200	1086 / 1486	
0800/1600	800 / 1600	1086 / 1886	
0800/1800	800 / 1800	1086 / 2086	
1000/2000	1000 / 2000	1290 / 2290	

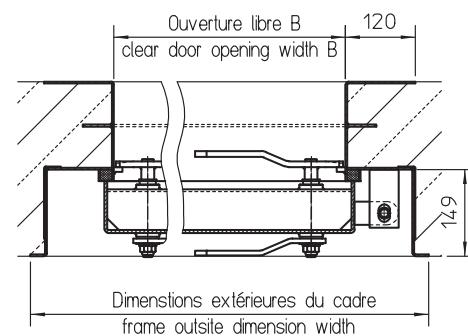
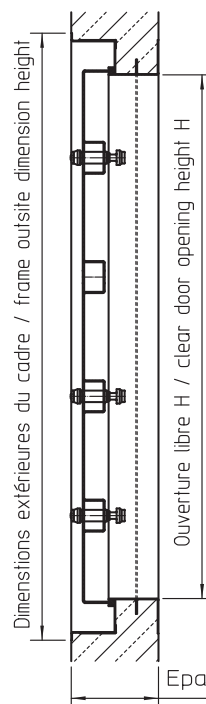
Dimensions en mm. Fabrication sur mesure possible.



Côté pression / pressure side



Côté pression / pressure side pression



Côté pression / pressure side

HUBER TECHNOLOGY

10 A, Allée de l'Europe · F-67 140 BARR
Tél : +33 - 3 88 08 51 52 · Fax : +33 - 3 88 08 14 98
e-mail : info@huber.fr · Internet : www.huber.fr

Sous réserve de modifications techniques
Plans-No. 190.168, 3.2013

Porte étanche à l'immersion TT7