

►► Trappe de voirie carrée, étanche à la pluie Type SD7 Charges admissible: 15 kN, 125 kN, 400 kN

Trappe de voirie carrée, construction tout inox, disponible sur stock

Descriptif technique

Trappe de voirie carrée, étanche à la pluie, carrossable, trafic occasionnel, pour charges de 15, 125 ou 400 kN, anti-effraction, construction tout inox AISI 304L, selon norme DIN 1229, face supérieure plane pour parfaite intégration dans la chaussée.

Couvercle en tôle d'inox larmée et renforts intérieurs, répondant aux critères de résistance, joint périphérique collé au couvercle, fermeture par verrouillage 1/4 de tour, serrure de sécurité à canon européen et dispositif de protection contre les effractions, charnières intégrées et inaccessibles, ouverture assistée par vérins à gaz en inox, système de sécurité de maintien en position ouverte, permettant une manœuvre facile par une seule personne.

Cadre réalisé dans un profile spécial, avec pattes de scellement.

Couvercle et cadre soudés sous gaz inerte, décapés et passivés par bains.

Livré avec clef de service.

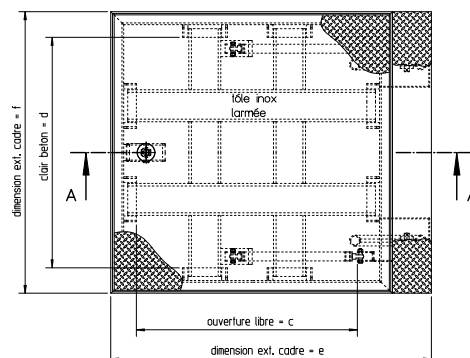
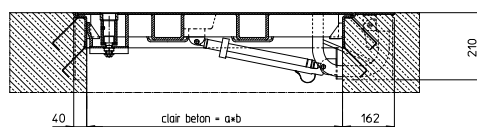
Consignes à respecter

- Observer rigoureusement les modalités de mise en Œuvre.
- Pour garantir l'étanchéité, la surface du joint doit être propre, exempt de toutes matières (sable, gravillons...)

Options :

- Indications impératives pour confection des trappes Classe A et B, si montage avec revêtement bitume ou pavé.
- Cadre à hauteur de scellement réduite (110 mm).
- Cadre prêt à coffrer (indiquer l'épaisseur de la dalle)
- Exécution adaptée au trafic courant, (verrouillage multiple)
- Inox AISI 316L
- Grille Anti-Chute
- Serrure de sécurité inviolable: "Cylindre DENY"

Trappe "ReMiCo" spécifique pour préfa béton.



| Dimensions | Clair béton a x b | Code pdt | ouverture libre c x d | Dim. extérieures cadre | pds approx kg |
|---|----------------------|--------------|--------------------------|---------------------------|------------------|
| Classe A : Jusqu'à 15 kN 1,5 tonnes (usage piétonnier) | 600 x 600 | ED 266/15-G | 500 x 600 | 802 x 680 | 47 |
| Classe A : Jusqu'à 15 kN 1,5 tonnes (usage piétonnier) | 800 x 800 | ED 288/15-G | 700 x 800 | 1002 x 880 | 64 |
| Classe A : Jusqu'à 15 kN 1,5 tonnes (usage piétonnier) | 1000 x 1000 | ED 211/15-G | 900 x 1000 | 1202 x 1080 | 87 |
| Classe B : Jusqu'à 125 kN 12,5 tonnes (usage piétonnier et parking voitures) | 600 x 600 | ED 266/125-G | 480 x 520 | 802 x 680 | 62 |
| Classe B : Jusqu'à 125 kN 12,5 tonnes (usage piétonnier et parking voitures) | 800 x 800 | ED 288/125-G | 680 x 720 | 1002 x 880 | 92 |
| Classe B : Jusqu'à 125 kN 12,5 tonnes (usage piétonnier et parking voitures) | 1000 x 1000 | ED 211/125-G | 880 x 920 | 1202 x 1080 | 128 |
| Classe D : Jusqu'à 400 kN 40 tonnes (Circulation occasionnelle) | 600 x 600 | ED 266/400-G | 480 x 520 | 802 x 680 | 71 |
| Classe D : Jusqu'à 400 kN 40 tonnes (Circulation occasionnelle) | 800 x 800 | ED 288/400-G | 680 x 720 | 1002 x 880 | 110 |
| Classe D : Jusqu'à 400 kN 40 tonnes (Circulation occasionnelle) | 1000 x 1000 | ED 211/400-G | 880 x 920 | 1202 x 1080 | 168 |
| Classe D : Jusqu'à 400 kN 40 tonnes (Circulation occasionnelle) | 800 x 800 | ReMiCo 800 | 680 x 720 | 1002 x 880 | 120 |
| Classe D : Jusqu'à 400 kN 40 tonnes (Circulation occasionnelle) | 800 x 1200 | ReMiCo 1200 | 680 x 1120 | 1002 x 1280 | 165 |

Autres dimensions sur demande. Toutes les dimensions sont indiquées en mm.

HUBER TECHNOLOGY

10 A, Allée de l'Europe · F-67 140 BARR
Tél : +33-388085152 · Fax : +33-388081498
e-mail : info@huber.fr · Internet : www.huber.fr

Sous réserve de modifications techniques
Plans-No. 190.137, 9.2011

Trappe de voirie carrée, étanche à la pluie, **Type SD7** charges admissible : 15 kN, 125 kN, 400 kN