

➤➤ Trappe de visite, étanche à la pluie, anti-effraction Type SD3

Forme carrée, construction tout inox.

Descriptif technique :

Trappe de visite carrée, étanche à la pluie, anti-effraction, résistant à une charge de 5 tonnes, avec contre cadre, construction tout inox AISI 304L, selon norme DIN 1239.

Couvercle en tôle d'inox épaisseur 4 mm, quatre pans, ouverture assistée par vérin à gaz en inox, système de sécurité de maintien en position ouverte, fermeture automatique par claquage, serrure de sécurité à canon européen de série, charnières horizontales renforcées intégrées et inaccessibles.

Cadre supérieur réalisé dans un profilé en Z, auquel est fixé solidement le capot par l'intermédiaire des charnières horizontales, avec joint d'étanchéité périphérique (eau, insectes...) résistant au gel et aux intempéries. Le cadre supérieur sera boulonné (de l'intérieur) au cadre inférieur.

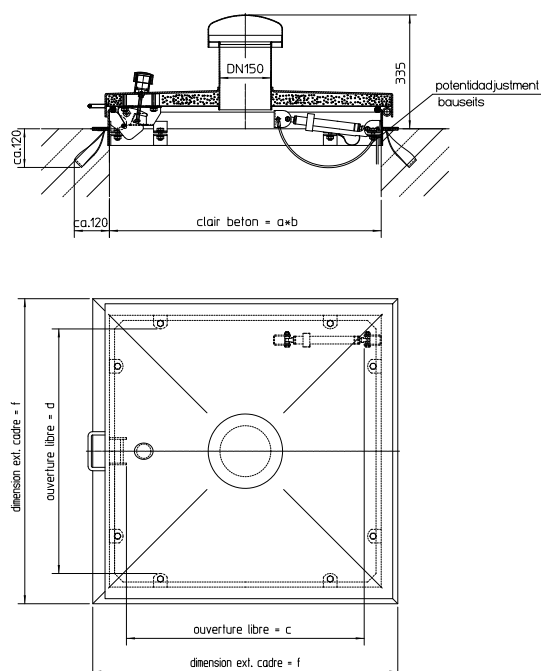
Contre cadre inférieur réalisé dans un profilé en L avec pattes de scellement. Le cadre inférieur sera boulonné (de l'intérieur) au cadre supérieur, joint de caoutchouc d'étanchéité entre les deux cadres.

Couvercle et cadre soudés sous gaz inerte, décapés et passivés par bains.

Livré avec clef de service.

Options :

- Event DN 150 mm
- Isolation du couvercle (sans CFC)
- Filtre à pollen (remplaçable)
- Cartouche filtre anti-odeur
- Grille anti-chute
- Inox AISI 316L
- Serrure de sécurité inviolable: "Cylindre DENY"
- Joint d'étanchéité fixé au couvercle
- Dispositif de sortie de secours



Exécution	Clair béton a x b	Code produit	ouverture libre c x d	Dimensions extérieures cadre e x f	poids approximatif. kg
Standard	600 x 600	166/GS	495 x 520	700 x 700	38
Standard	800 x 800	188/GS	695 x 720	900 x 900	55
Standard	1000 x 1000	111/GS	895 x 920	1100 x 1100	72
Avec évent DN 150	600 x 600	166/GDS	495 x 520	700 x 700	40
Avec évent DN 150	800 x 800	188/GDS	695 x 720	900 x 900	57
Avec évent DN 150	1000 x 1000	111/GDS	895 x 920	1100 x 1100	75
Avec isolation, sans CFC	600 x 600	166/IS	495 x 520	700 x 700	45
Avec isolation, sans CFC	800 x 800	188/IS	695 x 720	900 x 900	64
Avec isolation, sans CFC	1000 x 1000	111/IS	895 x 920	1100 x 1100	86
Avec évent et isolation, sans CFC	600 x 600	166/IDS	495 x 520	700 x 700	48
Avec évent et isolation, sans CFC	800 x 800	188/IDS	695 x 720	900 x 900	67
Avec évent et isolation, sans CFC	1000 x 1000	111/IDS	895 x 920	1100x1100	89

Autres dimensions sur demande. Toutes les dimensions sont indiquées en mm.

HUBER TECHNOLOGY

10 A, Allée de l'Europe · F-67 140 BARR
Tél : + 33 - 3 88 08 51 52 · Fax : + 33 - 3 88 08 14 98
e-mail : info@huber.fr · Internet : www.huber.fr

Sous réserve de modifications techniques
Plans-No. 190.133, 9.2011

Trappe de visite, étanche à la pluie, antieffraction
Type SD3