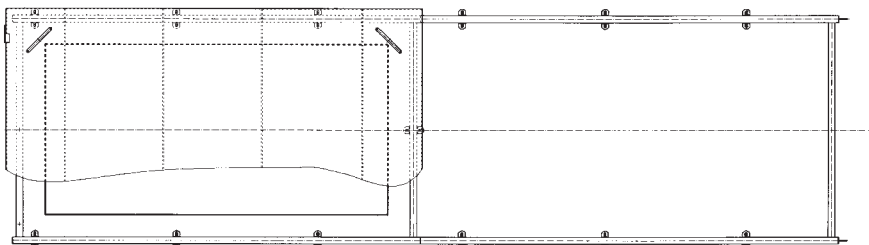


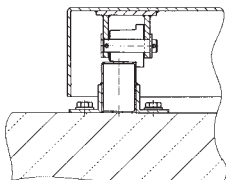
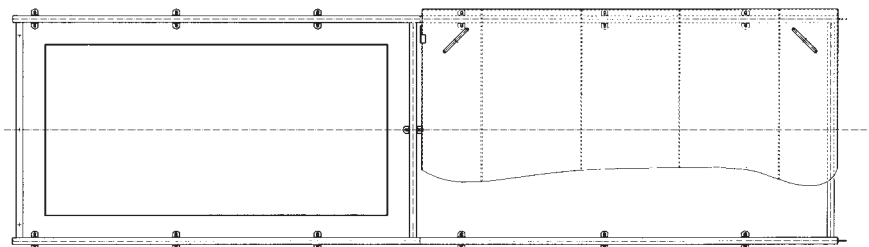
Couverture mobile

Construction tout inox

en position fermée



en position ouverte



Descriptif technique:

Couverture mobile, résistant au poids d'une personne, construction tout inox AISI 304, surface lisse.

Couvercle en tôle forte d'inox, équipé de galets nylon sur palier ne nécessitant aucun entretien et permettant de coulisser facilement; le couvercle recouvre les rails et ne peut être soulevé. Avec serrure de sécurité à canon européen permettant le verrouillage en position fermée.

Rails réalisés dans un tube rectangulaire de 60 x 30 x 2 mm, à visser au bord de l'ouverture.

Couvercle et rails soudés sous gaz inerte, décupés et passivés par bains.

Les dimensions seront fonction des contraintes du site, en distinguant :

- exécution linéaire,
- exécution circulaire.

L'ouverture complète du couvercle dégageant un large passage, cette trappe permet de couvrir un escalier.

Distributeur:

HUBER TECHNOLOGY
 13 avenue de la Gare
 67140 BARR
 Tél. 03 88 08 18 34 – Fax 03 88 08 14 98

HUBER TECHNOLOGY S.à r.l.

13 avenue de la Gare
 67140 BARR



Téléphone: +33-388 08 18 34
 Télécopie: +33-388 08 14 98
 e-mail: info@huber.fr

fiche technique
 Sous réserve de modifications 4/2003

Couverture mobile

SD 12