

▶▶ Trappe de visite, étanche à la pluie Type SD1

Forme carrée, construction tout inox, disponible sur stock.

Descriptif technique :

Trappe de visite carrée, étanche à la pluie, construction tout inox AISI 304L, selon norme DIN 1239.

Couvercle en tôle d'inox épaisseur 2 mm, quatre pans, avec raidisseur transversal en sous face, ouverture assistée par vérin à gaz en inox, système de sécurité de maintien en position ouverte, fermeture automatique par claquage, charnières horizontales renforcées intégrées et inaccessibles.

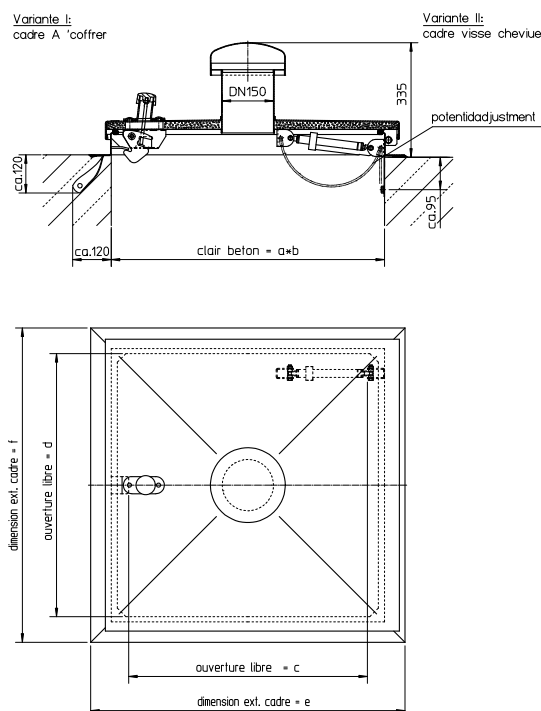
Cadre réalisé dans un profilé en Z, avec joint d'étanchéité périphérique (eau, insectes...) résistant au gel et aux intempéries, pattes de fixation à sceller ou à visser à l'intérieur du regard.

Couvercle et cadre soudés sous gaz inerte, décapés et passivés par bains.

Livré avec clef de service.

Options :

- ▶ Event DN 150 mm
- ▶ Isolation du couvercle (sans CFC).
- ▶ Filtre à pollen (remplaçable)
- ▶ Cartouche filtre anti-odeur
- ▶ Visserie de fixation et joint de caoutchouc expansé 30/5 mm.
- ▶ Serrure de sécurité inviolable: "à canon européen"
- ▶ Serrure de sécurité inviolable: "Cylindre DENY"
- ▶ Grille anti-chute
- ▶ Dispositif sortie de secours
- ▶ Inox AISI 316L
- ▶ Couvercle en tôle 4 mm
- ▶ Joint d'étanchéité fixé au capot



Exécution	Clair béton a x b	Code produit	ouverture libre c x d	Dimensions extérieures cadre e x f	poids approximatif. kg
Standard	600 x 600	166/G	495 x 565	720 x 720	19,5
Standard	800 x 800	188/G	695 x 765	920 x 920	28
Standard	1000 x 1000	111/G	895 x 965	1120 x 1120	39
Avec évent DN 150	600 x 600	166/GD	495 x 565	720 x 720	23
Avec évent DN 150	800 x 800	188/GD	695 x 765	920 x 920	32
Avec évent DN 150	1000 x 1000	111/GD	895 x 965	1120 x 1120	41
Avec isolation, sans CFC	600 x 600	166/I	495 x 565	720 x 720	22
Avec isolation, sans CFC	800 x 800	188/I	695 x 765	920 x 920	37
Avec isolation, sans CFC	1000 x 1000	111/I	895 x 965	1120 x 1120	42
Avec évent et isolation, sans CFC	600 x 600	166/ID	495 x 565	720 x 720	25
Avec évent et isolation, sans CFC	800 x 800	188/ID	695 x 765	920 x 920	40
Avec évent et isolation, sans CFC	1000 x 1000	111/ID	895 x 965	1120x1120	45,5

Autres dimensions sur demande. Toutes les dimensions sont indiquées en mm.

HUBER TECHNOLOGY

10 A, Allée de l'Europe · F-67 140 BARR
Tél : + 33 - 3 88 08 51 52 · Fax : + 33 - 3 88 08 14 98
e-mail : info@huber.fr · Internet : www.huber.fr

Sous réserve de modifications techniques
Plans-No. 190.131, 9.2011

Trappe de visite, étanche à la pluie **Type SD1**