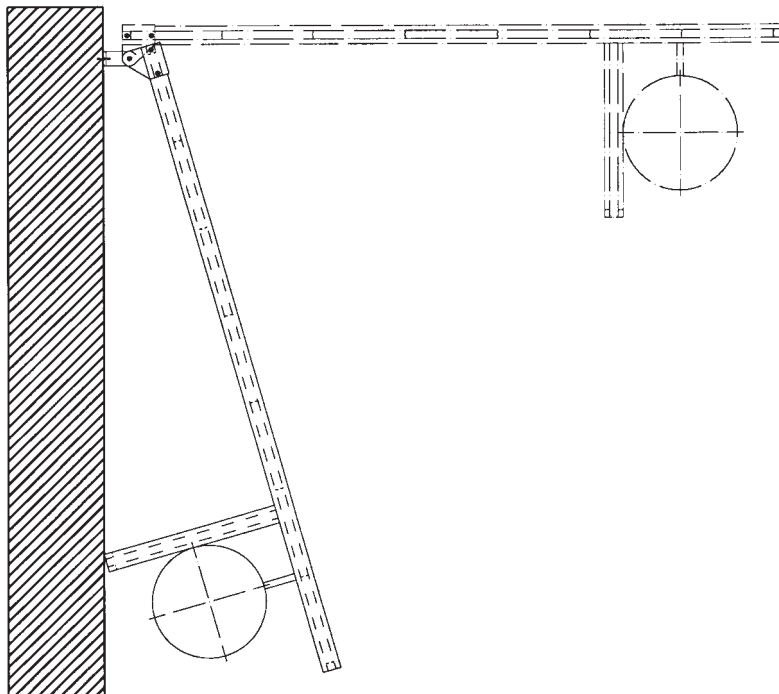


## Echelle de sécurité flottante

Construction tout inox



### Descriptif technique:

1) **Echelle de sécurité flottante**, selon normes DIN 3620, pour charges selon norme DIN 18799, construction tout inox AISI 304.

**Montants** en profilé à haute rigidité (57 x 25 x 2,5 mm), embouts de protection PVC.

**Echelons** en profilé en U avec face supérieure perforée antidérapante de 30 mm, espacés de 280 mm.

Echelle disponible en largeur 300, 400 ou 500 mm, munie d'une articulation en partie haute et d'un flotteur en inox.

Ensemble soudé sous gaz inerte, décapé et passivé par bains.

2) **Dispositifs d'accès sécurisé**: différents types sont proposés tels que décrits en page SIS 5.

3) **Options**: visserie de fixation en inox composée de:

- vis M 10 x 30, DIN 933
- rondelle A 10, 5, DIN 125
- cheville M 10

#### Distributeur:

HUBER TECHNOLOGY  
 13 avenue de la Gare  
 67140 BARR  
 Tél. 03 88 08 18 34 – Fax 03 88 08 14 98

Existe en version semi-immersée, comprenant une partie fixe et une partie flottante.

Profondeur du regard	Longueur d'échelle	Nombre d'échelons	Code produit largeur 300 mm	Code produit largeur 400 mm	Code produit largeur 500 mm
0,61 à 0,88 m	0,61 m	3	SLD3 610	SLD4 610	SLD5 610
0,89 à 1,16 m	0,89 m	4	SLD3 890	SLD4 890	SLD5 890
1,17 à 1,44 m	1,17 m	5	SLD3 1170	SLD4 1170	SLD5 1170
1,45 à 1,72 m	1,45 m	6	SLD3 1450	SLD4 1450	SLD5 1450
1,73 à 2,00 m	1,73 m	7	SLD3 1730	SLD4 1730	SLD5 1730
2,01 à 2,28 m	2,01 m	8	SLD3 2010	SLD4 2010	SLD5 2010
2,29 à 2,56 m	2,29 m	9	SLD3 2290	SLD4 2290	SLD5 2290
2,57 à 2,84 m	2,57 m	10	SLD3 2570	SLD4 2570	SLD5 2570
2,85 à 3,12 m	2,85 m	11	SLD3 2850	SLD4 2850	SLD5 2850
3,13 à 3,40 m	3,13 m	12	SLD3 3130	SLD4 3130	SLD5 3130
3,41 à 3,68 m	3,41 m	13	SLD3 3410	SLD4 3410	SLD5 3410
3,69 à 3,96 m	3,69 m	14	SLD3 3690	SLD4 3690	SLD5 3690
3,97 à 4,24 m	3,97 m	15	SLD3 3970	SLD4 3970	SLD5 3970
4,25 à 4,52 m	4,25 m	16	SLD3 4250	SLD4 4250	SLD5 4250
4,53 à 4,80 m	4,53 m	17	SLD3 4530	SLD4 4530	SLD5 4530
4,81 à 5,08 m	4,81 m	18	SLD3 4810	SLD4 4810	SLD5 4810

Autres dimensions et exécutions spéciales sur demande.

## HUBER TECHNOLOGY S.à r.l.

13 avenue de la Gare  
 67140 BARR



Téléphone: +33-388 08 18 34  
 Télécopie: +33-388 08 14 98  
 e-mail: info@huber.fr

Plan n° 190.149b  
 Sous réserve de modifications 4/2003

Echelle de sécurité flottante

# SIS 7